



Andreas Theurer
Skulptur

Die Dialektik in Theurers Arbeit ist offensichtlich. Bei aller formalen Strenge, Festigkeit und Statuarik führen uns seine Skulpturen die Schiefelage der Welt vor Augen.

Denn wenn die Sicht der Dinge den eigenen Horizont überwindet und verschiedene Perspektiven gleichzeitig gelten, dann schwankt die Welt, dann stürzen die Linien, dann spüren wir die Labilität unseres Daseins - und sehen die Welt mit Theurers Augen.

Çetin Güzelhan

Tel.: 033203- 88 59 90
www.andreas-theurer.com
mail@andreas-theurer.com

Andreas Theurer ist am Sa 13.12. und Fr 19.12.2014 in der Galerie anwesend.

Zur Eröffnung der Ausstellung am
Donnerstag, 27. November 2014 um **19.00 Uhr**
in der Kommunalen Galerie im Historischen Keller
laden wir Sie und Ihre Freunde herzlich ein.

Es sprechen:
Gerhard Hanke, Bezirksstadtrat
Andrea Theissen, Kunstamtsleiterin

Musikalische Begleitung:
Diana Tobien - Piano, Gesang
www.dianatobien.de

Kommunale Galerie im Historischen Keller
Carl-Schurz-Str. 49/51
13597 Berlin
gegenüber der St. Nikolai-Kirche
U-Bhf Altstadt Spandau

Öffnungszeiten:
Mittwoch bis Sonntag 12.00 - 18.00 Uhr
Ausstellungsdauer:
28. November bis 21. Dezember 2014

Eine Ausstellung des Kunstamtes Spandau
in Kooperation mit



kunstfokus
Agentur für Kunst<fair>mittlung

Für die freundliche Unterstützung danken wir:

Partner für Spandau
Gesellschaft für Bezirksmarketing mbH

satt + selig
Restaurant Bar Café

www.weihnachtsmarkt-spandau.de

Kommunale Galerie im Historischen Keller

Horizonte



Skadi Engeln



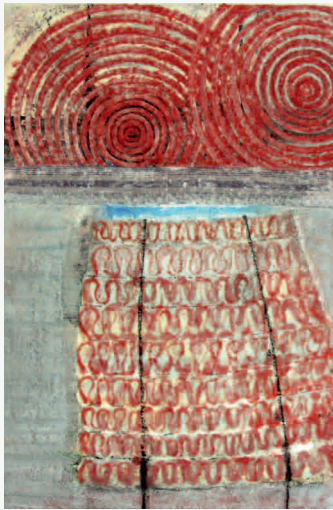
Matthias Körner



Annette Selle



Andreas Theurer



Annette Selle
Malerei

Lieder aus Farbe nennt Annette Selle ihr Werk. Ihr malerischer Erzählstrom wird von einem sichtbaren Rhythmus getragen. Vielleicht aus dem Gespür heraus, dass Abbildung und Darstellung zu schnell mit ihrem Gegenstand selbst verwechselt werden, halten sich die Bilder auf einer Schwelle auf. Sie schweben zwischen Figur und Abstraktem, zwischen dem Zeichenhaften und der Reduktion der Form, zwischen dem Erzählbaren und dem Musikwerden der Motive. Gleichzeitig lockt uns die Malerin unter ihre aufgekratzten aufgebrochenen Farbschichten, um analog zu sozialen Prozessen das bloß ästhetisch oder formal Wahrgenommene zu einer neuen inhaltlichen Kategorie werden zu lassen.

Tel.: 0176 - 28 03 18 82
www.annette-selle.com
annette.selle@berlin.de

Annette Selle ist am Fr 05.12. und Sa 20.12.2014 in der Galerie anwesend.



Skadi Engeln
Malerei, Holzschnitt

Landschaft löst sich auf in Licht, Wasser, Wetter. Und durch den Menschen. Dank ihrer Schwerkraft setzt sie sich immer wieder aufs Neue zusammen. In ihren Übergängen enthüllt sie ihr Wesen, ihre Transzendenz und ihre Schönheit. Wie die Landschaft weiß auch die Malerei das Konkrete, das Feste, das Sichtbare, das uns Vertraute aufzulösen, um so dem Unsichtbaren nachzuspüren, ohne es jemals ganz zu erfassen. Landschaft als Synonym für Welt reflektiert dem Betrachter dahinterliegende Wirklichkeiten, Wahrheiten, verschlüsselt sie, lässt sie wieder durchscheinen und gibt sie nur annähernd preis. Der Horizont als zentraler Ort in meinen Arbeiten trennt und verbindet das Oben und Unten, das Davor und Dahinter.

Tel.: 0177 - 57 97 70 6
www.skadi.de
info1@skadi.de

Skadi Engeln ist am So 30.11. und Sa 06.12.2014 in der Galerie anwesend.



Matthias Körner
Grafik - Intagliotypie

Seit 2008 beschäftigt sich Matthias Körner intensiv mit der Intagliotypie, einer Drucktechnik, bei der unterschiedliche Vorlagen wie Zeichnungen, Malereien oder Fotografien auf eine Druckplatte übertragen und in einem Tiefdruckverfahren auf Papier gebracht werden können.

Körner kombiniert die unterschiedlichsten Vorlagen und Medien. Für die Reihe "Apostel" zum Beispiel, die 2012 mit dem Brandenburgischen Kunstpreis für Grafik ausgezeichnet wurde, hat er bestehende Fotografien mit zeichnerischen Elementen ergänzt.

Tel.: 0171 - 51 07 98 7
www.m-koerner.de
info@m-koerner.de

Matthias Körner ist am Mi 10.12.2014 in der Galerie anwesend.